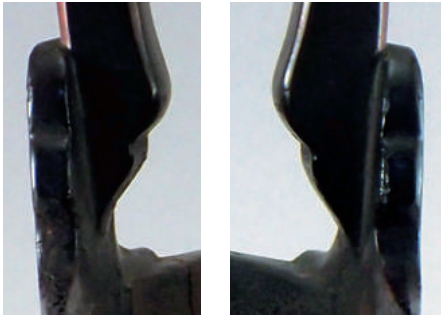




【口絵1】「竹に吠々鳥図屏風」 大阪市立美術館蔵（田万コレクション）（論文「画僧 漲川・夢幻・独長 一画事と史料の再発見一」参照）



【口絵2】「叡福寺境内古絵図」 叡福寺蔵（論文「画僧 漲川・夢幻・独長 一画事と史料の再発見一」参照）



【口絵5】同提げ手（部分）



【口絵4】同底裏



【口絵3】《菜桶》鎌倉時代・徳治二年 個人蔵

（研究ノート「法華寺・徳治二年銘《菜桶》（個人蔵）について—根来塗研究の基礎として—」参照）



【口絵6】華風到来展 会場入口（展覧会記録「特別展 華風到来 チャイニーズアートセレクション」参照）